



Bruxelles, le 31 janvier 2001

CIRCULAIRE N° 000034 DU 31.01.2001

Objet : Service général des affaires générales, de la recherche en éducation et du pilotage interréseaux - Nouvelles coordonnées.

Réseaux : TOUS

Niveaux et services : TOUS

Période : A partir du 01-01-2001.

25533

- Aux pouvoirs organisateurs et aux chefs d'établissement d'enseignement
- Aux directrices et directeurs des CPMS

Pour information

Au directeur du Centre d'autoformation et de formation continuée des personnels de l'enseignement de la Communauté française (CAF)

Au directeur du Centre technique et pédagogique de la Communauté française
Frameries

Aux services d'inspection et de vérification

Aux organisations syndicales

Le Service général des affaires générales, de la recherche en éducation et du pilotage interréseaux vient d'emménager à la rue Relliard, n° 9-13 à 1040 Bruxelles.

Vous voudrez bien trouver en annexe les nouvelles coordonnées des membres de son personnel. Ce document remplace les pages correspondantes de la brochure relative à l'organisation de l'AGERS.

Pour l'Administrateur général,

Gérard SCHMIT
Directeur général

Autorités : dir. Gén.

Signataire(s) : Gérard SCHMIT

Gestionnaires : Service général des affaires générales, de la recherche en éducation et du pilotage interréseaux - Direction des affaires générales et des relations avec le public

Personne(s)-ressource(s) : Nadine FRENAY (02/213 59 12)

Référence facultative :

Renvoi(s)

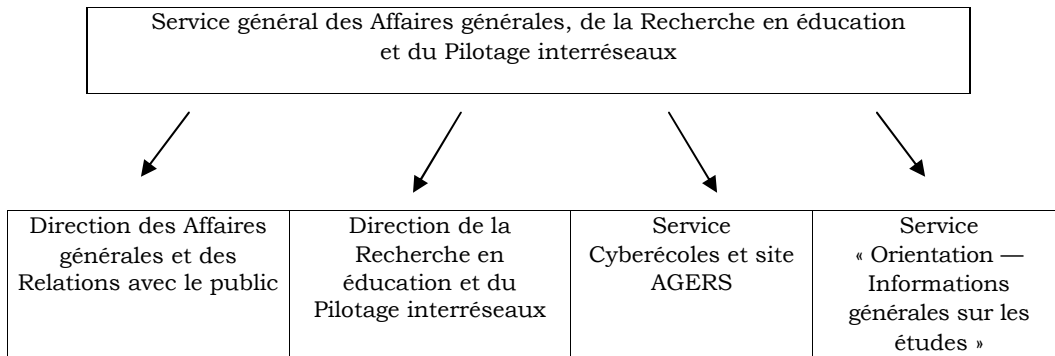
Nombre de pages : texte : 1 p. - annexe : 8 p.

Téléphone pour duplicata : 02/213 59 14

Mots-clés

Service général des Affaires générales, de la Recherche en éducation et du Pilotage interréseaux

Rue Belliard, 9-13 1040 Bruxelles
Tél : 02/213 59 11 Fax : 02/213 59 91



Directrice générale adjointe

Martine HERPHELIN
Tél : 02/213 59 40 Fax : 02/213 59 91 martine.herphelin@cfwb.be

Attributions

- Coordination des activités du service général
- Elaboration des propositions budgétaires et contrôle de l'utilisation des crédits
- Cyberécoles et site AGERS
- Orientation et informations générales sur les études
- Manuels scolaires

Secrétariat et comptabilité

Secrétariat et comptabilité : Jocelyne DELEUZE, *sous-chef de bureau*
02/213 59 30 jocelyne.deleuze@cfwb.be

Comptabilité : Danielle PESTERS, *assistante principale*
02/213 59 47 danielle.peeters@cfwb.be

Direction des Affaires générales et des Relations avec le Public

Tél : 02/213 59 11 Fax : 02/213 59 90

Attributions

- Affaires générales
- Pacte scolaire
- L'Enseignement pluraliste
- Légalisation des diplômes
- Coordination budgétaire (y compris coordination liée à l'introduction de l'EURO)
- "Travaux parlementaires - Questions parlementaires
- Relations avec le public
- Relations internationales (coordination au niveau de l'Administration générale et relations avec la Direction des relations internationales près le Secrétariat général)
- Circulaires d'informations générales (y compris les « Infos de l'AGERS »)
- Conseil des Parents
- Conseil de Concertation de l'Enseignement officiel
- Publication des arrêtés au Moniteur Belge et classement des arrêtés pour PAGERS

Composition de la Direction

Xavier VANHEESBEKE, *directeur*
02/213 59 09 xavier.vanheesbeke@cfwb.be

- Coordination des activités de la direction
- Travaux et questions parlementaires
- Coordination du budget
- Cour des comptes
- Secrétariat du Comité de concertation de base n°8
- ;Accord de coopération entre la Communauté française et la Communauté germanophone

Nadine FRENAY, *attachée principale*
02/213 59 12 nadine.frenay@cfwb.be

- Coordination des textes légaux et réglementaires (AGERS)
- Pacte scolaire
- Problèmes juridiques
- Circulaires d'informations générales
- Les infos de l'AGERS

Pascale DUPAIX, *attachée*
02/213 59 17 pascale.dupaix@cfwb.be

- Dossiers du personnel (AGERS)
- SIPPT : Comité interréseaux de concertation
- Enseignement organisé par la CF : SIPPT et COCOBA
- Enseignement (tous réseaux) :
 - * Etablissements situés près des centrales nucléaires
- Expériences utiles

Etienne GILLIARD, *attaché*
02/213 59 13 etienne.gilliard@cfwb.be

- Relations internationales (en relation avec la direction des relations internationales)
- FUR()

Thierry MIOT, *gradué*
02/213 59 15 thierry.miot@cfwb.be

- Conseillers en prévention
- Accords culturels
- Relations avec le public

Dany DURET, *sous-chef de bureau*
02/213 59 10 dany.duret@cfwb.be

-]égalisation des diplômes
- Publication des arrêtés au Moniteur Belge
- Relations avec le public

Miranda CAPETTI, *adjointe*
02/213 59 08

- Secrétariat

Fabienne DE BRAUWERE, *adjointe*

- Secrétariat

Nathalie RAYEZ, *adjointe*
02/213 59 14 nathalie.ravez@cfwb.be

- Relations avec le public
- Secrétariat

Direction de la recherche en éducation et du Pilotage interréseaux

Tél • 02/213 59 11 Fax : 02/213 59 91

Attributions

- Pilotage de l'enseignement
Commissions de pilotage, socles de compétences, compétences terminales, commissions des programmes, commissions des outils d'évaluation, diffusion des outils pédagogiques
- Projets d'établissement (enseignement subventionné)
- Conseil de participation (enseignement subventionné)
- Evaluation externe
- Recherche en éducation
- Subventions pour des publications st caractère pédagogique
- Diffusion d'informations pédagogiques générales

Composition de la Direction

« N », *directeur*,

Recherche en éducation

« N », *attaché*

Isabelle VANDERBIEST, *sous-chef de bureau*
02/213 59 38 isabelle.vanderbiest@cfwb.be

Sarah SCIAENS, *adjointe principale*
02/213 59 39

Pilotage interréseaux

Michèle BARCELLA, *attachée*
02/213 59 28 michele.barcella@cfwb.be

- Dossiers relatifs aux conseils de participation, aux projets éducatifs, aux projets pédagogiques et aux projets d'établissement (enseignement subventionné) et rapports d'activité

Yvan AUFORT, *attaché*
02/213 59 42 yvan.aufort@cfwb.be
• Diffusion des outils pédagogiques (en liaison avec le site Agers)

Fanny CONSTANT, *attachée*
02/213 59 32 fanny.constant@cfwb.be
• Commissions de pilotage
• Evaluations externes (en Communauté française/Internationales)
• Projets européens

Martine GILMAIRE, *graduée*
02/213 59 31 martine.gilmaire@cfwb.be

Joachim STEENHOUT, *gradué*
02/213 59 48
• Diffusion d'informations pédagogiques, d'orientation ou générales

Karin VANDEN BOSSCHE, *adjointe*
02/213 59 29 karin.vandenbossche@cfwb.be

Eliane PATRNOSTER, *assistante*
02/213 59 43

Chargés de mission pour le pilotage de l'enseignement interréseaux

André BEAUCLERCQ
02/213 59 23 andre.beauclercq@cfwb.be

Noël BLAVE
02/213 59 24 noel.blave@cfwb.be

Jean-Marie BONHOMME.
02/213 59 20 jean.marie.bonhomme@cfwb.be

Jeanne-Marie CLOSE
02/213 59 18 jeanne.marie.close@cfwb.be

Christiane DE KEISER
02/213 59 04 christiane.dekeyser@cfwb.be

Louis DELARGE
02/213 59 02 louis.delarge@cfwb.be

Jacques LARUELLE
02/213 59 05 jacques.laruelle@cfwb.be

Lucien LOUIS
02/213 59 03 Iucien.louis@cfwb.be

Yves MICHEL
02/213 59 21 yves.michel@cfwb.be

Maria NICOLAY
02/213 59 18 maria.nicolay@cfwb.be

Alain SANNEN
02/213 59 22 alain.sannen@cfwb.be

Service « cyberécoles » et site AGERS

Site AGERS

Jean DELRE, *chargé de mission*,
02/213 59 34 jean.delire@cfwb.be

Stéphanie CHALET *graduée*
02/213 59 36 stephanie.chalet@cfwb.be

Marie-France PAULIN, *assistante*
1)2/213 59 37 marie-france.paulin@cfwb.be

Filtrage

Yvan AUFORT, *attaché*
02/213 59 42 yvan.aufort@cfwb.be

Cyberécoles, plans d'équipement

Christel JEHAES *graduée*
02/213 599 44 christel.jehaes@cfwb.be

Service « orientation - Informations générales sur les études »

Pascale DUPAIX, *attachée*
02/213 59 25 pascale.anceaux@cfwb.be

Serge COLLARD, *chargé de mission*
02/213 59 26 serge.collard@cfwb.be

André DEMANY, *chargé de mission*
02/213 59 26 andre.demany@cfwb.be

Secrétariat :
Sylvie NELLS, *graduée*

Commission commune de pilotage

Secrétariat : Fanny CONSTANT, *attachée* 02/213 59 32

Commission centrale de pilotage pour l'enseignement fondamental

Secrétariat : Fanny CONSTANT, *attachée* 02/213 59 32

commission centrale de pilotage pour l'enseignement secondaire

Secrétariat : Fanny CONSTANT, *attachée* 02/213 59 32

Commission des programmes pour l'enseignement fondamental et le 1^{er} degré de l'enseignement secondaire

Présidente : Martine HERPHELIN, *directrice générale adjointe* 02/213 59 40
Secrétariat : Yvan AUFORT, *attaché* 02/213 59 42

Commission des programmes pour les humanités générales et technologiques

Présidente : Martine DUWEZ, *directrice*
Secrétariat : Michèle BARCELLA, *attachée* 02/213 59 28

Commission des programmes pour les humanités professionnelles et techniques

Président : Xavier VANHEESBEKE, *directeur* 02/213 59 09
Secrétariat : Pascale DUPAIX, *attachée* 02/213 59 17

Commission des outils d'évaluation pour l'enseignement fondamental et le 1^{er} degré de l'enseignement secondaire

Secrétariat : Fanny CONSTANT, *attachée* 02/213 59 32

Commission des outils d'évaluation pour les humanités générales et technologiques

Secrétariat : Michèle BARCELLA, *attachée* 02/213 59 28

Commission des outils d'évaluation pour les humanités techniques et professionnelles

Secrétariat : Pascale DUPAIX, *attachée* 02/213 59 17

Conseil des Parents d'élèves

Secrétariat : Nathalie JAUNIAU, *attachée* 02/210 55 44
Cité administrative de l'État, Rue Royale, 204 à 1010 Bruxelles