

**Objet** : Prix Reine Paola pour l'enseignement 2010-2011  
 - *Sciences, Math et Techno : une clé pour notre avenir !*  
 - *Soutien extra-scolaire aux jeunes et à leur école.*

**Réseaux** : Tous

**Niveaux et services** : Enseignement fondamental et secondaire ordinaire

**Période** : Année scolaire 2010-2011

- A Monsieur le Ministre, membre du Collège de la Commission communautaire chargée de l'enseignement ;
- A Madame et Messieurs les Gouverneurs de province ;
- A Mesdames et Messieurs les Bourgmestres et Echevins ;
- Aux Pouvoirs organisateurs et aux Directions des établissements de l'enseignement fondamental et secondaire organisé ou subventionné par la Communauté française ;

Pour information :

- Aux Directions des Centre PMS organisés ou subventionnés par la Communauté française ;
- Aux Membres des services d'inspection de l'enseignement fondamental et secondaire ;
- Aux Membres du service d'inspection des CPMS ;
- Aux Conseillers pédagogiques.

<b><u>Circulaire</u></b>	Informative	Administrative	Projet
<b><u>Emetteur</u></b>	Administration générale de l'Enseignement et de la Recherche scientifique		
<b><u>Destinataire</u></b>	Directions des établissements d'enseignement fondamental et secondaire		
<b><u>Contact</u></b>	Jeanique MIEVIS	02/690.80.22	jeanique.mievis@cfwb.be
<b><u>Document à renvoyer</u></b>	/		

<b><u>Date limite d'envoi</u></b>	31 janvier 2011
<b><u>Objet</u></b>	Prix Reine Paola pour l'enseignement 2010-2011

**Renvoi (s) :**

**Nombre de pages :** 1

**- annexe :** 2 documents

**Mots clés :**

Bruxelles, le 18 octobre 2010

A la demande de la Fondation Reine Paola, j'ai l'honneur de vous informer que la Fondation Reine Paola organise cette année deux appels à projet :

- a) Le Prix « **Sciences, Maths et Techno : une clé pour notre avenir !** » qui s'adresse aussi cette année aux associations et personnes qui organisent des activités extra-scolaires pour les enfants et les jeunes destinées à améliorer leur scolarité et intégration dans la société.
- b) Le Prix « **Soutien extra-scolaire aux jeunes et à leur école** » récompense des initiatives qui visent à améliorer le développement des talents et des potentialités des jeunes, à réduire le retard scolaire et à améliorer l'intégration, la solidarité et la citoyenneté.

Je vous communique, ci-joint, les dépliants édités par la Fondation.

Par ailleurs, je vous informe que le règlement complet et toutes les instructions pour introduire votre candidature sont disponibles sur le site [www.prixpaola.be](http://www.prixpaola.be).

Je vous remercie de bien vouloir diffuser la présente circulaire auprès des enseignants de votre établissement.

J'attire votre attention sur le fait que les inscriptions doivent être transmises, **avant le 31 janvier 2011 au plus tard**, de la manière suivante :

- 1 exemplaire par e-mail (en format pdf ou word) : [info@sk-fr-paola.be](mailto:info@sk-fr-paola.be).

**et**

- 1 exemplaire signé par courrier à l'adresse suivante :

Fondation Reine Paola  
Avenue Slegers, 356 – Bte 17  
1200 BRUXELLES.

**L'Administrateur général,**

**Jean-Pierre HUBIN.**



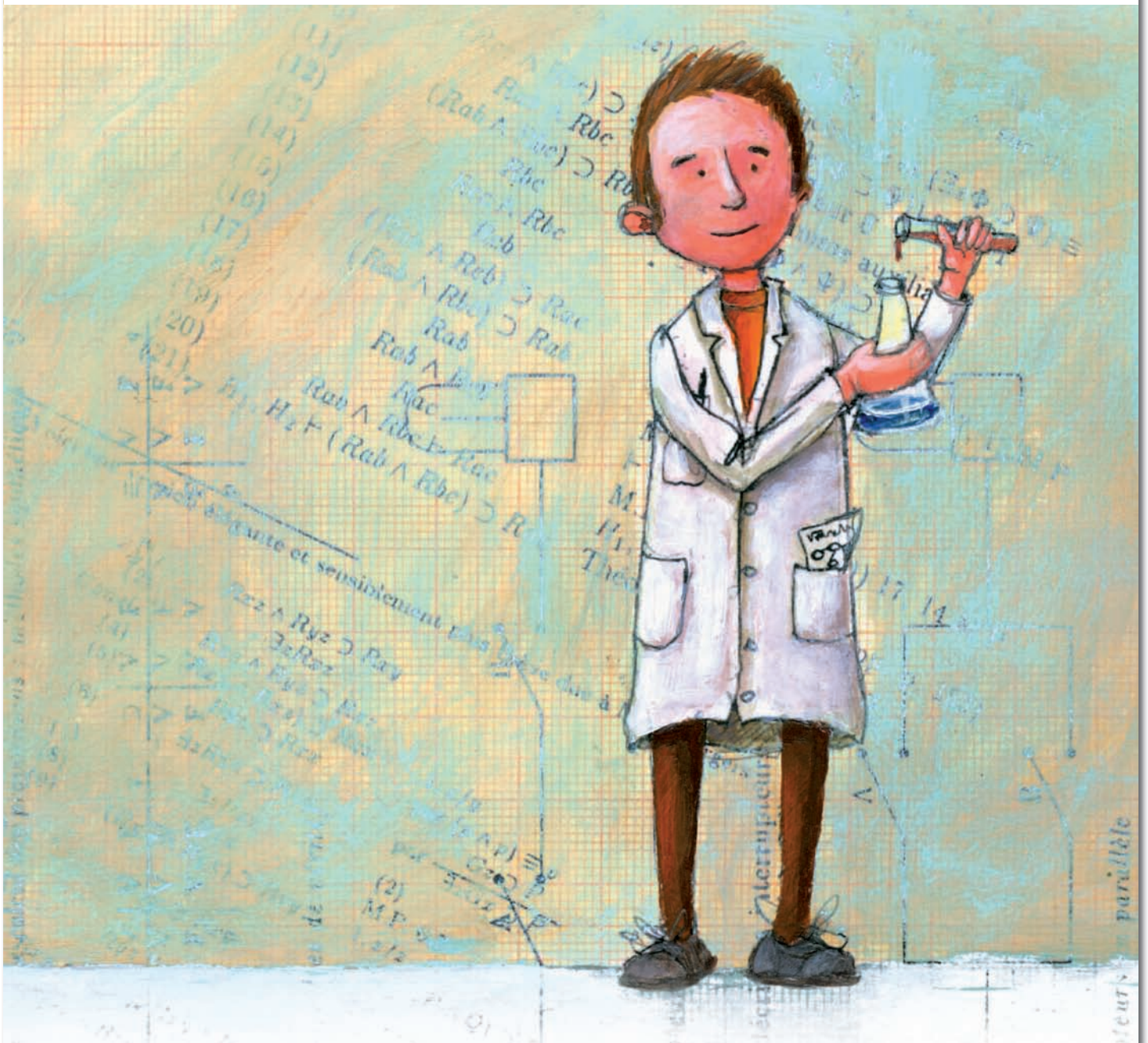
# APPEL A PROJETS

[www.prixpaola.be](http://www.prixpaola.be)



PRIX REINE PAOLA POUR L'ENSEIGNEMENT 2010-2011  
Enseignement fondamental et secondaire

## Sciences, Maths et Techno : une clé pour notre avenir !



© Lisbeth Renardy



FONDATION REINE PAOLA

1er prix:  
6 500 €

2ème prix:  
4 000 €

3ème prix:  
2 500 €

## Appel à projets

Vous êtes enseignant(e) du fondamental ou du secondaire et vous avez conçu un projet pédagogique dans le domaine des sciences, des mathématiques ou de la technologie ? Alors, participez au Prix Reine Paola pour l'Enseignement !

## Qu'est-ce que c'est ?

Le Prix Reine Paola pour l'Enseignement a pour objectif d'encourager et de récompenser les enseignants. Il met à l'honneur leur créativité et leur dévouement en faisant mieux connaître des projets pédagogiques exemplaires.



## Pour qui ?

Le Prix s'adresse cette année à tous les enseignants du fondamental et du secondaire qui ont conçu un projet pédagogique qui rend les disciplines scientifiques plus attrayantes et éveille l'intérêt des élèves pour des carrières scientifiques. Il est organisé pour tous les réseaux des 3 communautés.



## Critères ?

Pour être éligible, votre projet doit atteindre les objectifs généraux de l'enseignement. Il doit avoir été réalisé au moins une fois au cours des deux dernières années scolaires complètes et être susceptible d'être réalisé à nouveau. La préférence ira aux initiatives qui donnent un nouvel élan réel et significatif à l'enseignement et visent l'amélioration de sa qualité.

## Combien ?

Le premier prix aura, dans chaque communauté, une valeur de 6.500 € et les deux accessits s'élèveront à 4.000 € et 2.500 €. Chaque prix attribué sera remis par S. M. la Reine aux enseignants lauréats.

## Comment ?

Le règlement complet et toutes les instructions pour introduire votre dossier de candidature se trouvent sur le site [www.prixpaola.be](http://www.prixpaola.be).

## Quand ?

La date limite pour introduire les dossiers de candidature est le 31/01/2011.

## Plus d'infos ?

Fondation Reine Paola (entre 9h et 13h)  
Av. Slegers 356, bte 17 – 1200 Bruxelles  
Tél: 02 762 92 51  
Email: [info@prixpaola.be](mailto:info@prixpaola.be)  
[www.prixpaola.be](http://www.prixpaola.be)



# APPEL A PROJETS

[www.prixpaola.be](http://www.prixpaola.be)



PRIX REINE PAOLA POUR L'ENSEIGNEMENT 2010-2011

Enseignement fondamental et secondaire

## Soutien extra-scolaire aux jeunes et à leur école



© Lisbeth Renardy



FONDATION REINE PAOLA

1er prix:  
6 500 €

2ème prix:  
4 000 €

3ème prix:  
2 500 €

## Appel à projets

Vous ou votre association travaillez en liaison avec les écoles ? Vous organisez des activités extra-scolaires. Alors, participez au **Prix Reine Paola pour l'Enseignement**.

## Qu'est-ce que c'est ?

Le Prix Reine Paola pour l'Enseignement a pour objectif de **mieux faire connaître des projets pédagogiques exemplaires** et d'encourager des enseignants et des associations qui travaillent en liaison avec les écoles en mettant à l'honneur leur créativité et leur dévouement.

## Pour qui ?

Le Prix s'adresse cette année aux **associations et personnes qui organisent des activités extra-scolaires** pour les enfants et les jeunes destinées à **améliorer leur scolarité et intégration dans la société**. Il s'adresse également aux organisations qui impliquent les parents dans le processus d'apprentissage de leurs enfants.



## Critères ?

Pour être éligible, votre projet doit avoir été réalisé **au moins une fois au cours des deux dernières années scolaires complètes** et être susceptible d'être réalisé à nouveau. La préférence ira aux initiatives qui visent à encourager et améliorer le développement des talents et des potentialités des jeunes, à réduire le retard scolaire et à améliorer l'intégration, la solidarité et la citoyenneté.

## Combien ?

Le premier prix aura, dans chaque communauté, une valeur de **6.500 €** et les deux accessits s'élèveront à **4.000 €** et **2.500 €**. Chaque prix attribué sera remis par **S. M. la Reine** aux enseignants lauréats.

## Comment ?

Le règlement complet et toutes les instructions pour introduire votre **dossier de candidature** se trouvent sur le site **www.prixpaola.be**.

## Quand ?

La date limite pour introduire les dossiers de candidature est le **31/01/2011**.

## Plus d'infos ?

Fondation Reine Paola (entre 9h et 13h)  
Av. Slegers 356, bte 17 – 1200 Bruxelles  
Tél: 02 762 92 51  
Email: [info@prixpaola.be](mailto:info@prixpaola.be)  
[www.prixpaola.be](http://www.prixpaola.be)

