

Objet : CIRCULAIRE D'INFORMATIONS CULTURELLES

Réseaux : TOUS

Niveaux et services :

Période : Avril 2012

- Aux Pouvoirs organisateurs des établissements de l'Enseignement subventionné
- Aux Chefs des Établissements d'enseignement organisés ou subventionnés par la Communauté française
- Aux Directeurs des Centres Psycho-médico-sociaux organisés ou subventionnés par la Communauté française
- Aux Fonctionnaires généraux et Chefs de service des Administrations et Directions générales du Ministère de la Communauté française.

Pour information :

- Aux Membres du service d'Inspection
- Aux Associations de Parents

<u>Circulaire</u>	Informative	Administrative	Projet
<u>Emetteur</u>	CELLULE CULTURE ENSEIGNEMENT		
<u>Destinataire</u>	TOUS		
<u>Contact</u>	ME MEUNIER B 02/413.23.54		
<u>Document à renvoyer</u>			
<u>Date limite d'envoi</u>			



CIRCULAIRE D'INFORMATIONS CULTURELLES

AVRIL 2012

ACTIVITÉS PROPOSÉES

Info. 1 : « Les écritures contemporaines pour la scène » - Formation aux enseignants

Info. 2 : « 30 ans de compagnie : 1982-2012 » - Spectacles

Info. 3 : « Les Samedis du Ciné » - Rencontres et échanges

Info. 4 : « UNI ! » - Jeu de société de la Commission européenne

Info. 5 : « Le Bois du Cazier » - Découverte éducative

Info. 6 : « La Langue française en fête » - Campagne internationale de la Francophonie

Info. 7 : « BIFFF – 30è anniversaire » - Cinéma fantastique

Le Secrétaire général,

Frédéric DELCOR.

ACTIVITÉS PROPOSÉES

•••

Info. 1

« Les écritures contemporaines pour la scène »



Le TEXTE dramatique CONTEMPORAIN – insolite, libéré des codes, inventeur de langages - peut se révéler une porte d'entrée passionnante dans le laboratoire du théâtre actuel. Pour une première approche en classe avec les adolescents, une mise en appétit, ces textes-là sont disponibles, et tellement différents des classiques ! Les explorer en leur compagnie peut transformer appréhensions ou préjugés en étonnement, donner la mesure de leur exceptionnel potentiel de significations (que seule une représentation activera vraiment). Et ainsi provoquer une curiosité qui poussera les jeunes vers les salles.

Aux enseignants qui aimeraient ajouter cette corde à leur arc, nous proposons deux jours pour découvrir les ressorts de quelques écritures pour la scène, nées dans la toute fin du 20^{ème} et du début du 21^{ème} siècle. Et pour coller à la dynamique hyper-inventive et libre de ce répertoire, nous proposons cette formation sous la forme active et ludique d'un atelier d'écriture.

EN PRATIQUE : Aucune connaissance préalable en matière d'auteurs dramatiques contemporains n'est nécessaire ! Et pour la dimension « atelier d'écriture », la seule condition est l'envie d'écrire. L'atelier, en petit groupe de 8 personnes, en 4 séances de 3h30 réparties sur deux jours, jalonné de propositions d'écriture et de lectures de textes (les vôtres, ceux des auteurs) se déroule dans une ambiance détendue et bienveillante.

ANIMATION : Cécile Michaux, animatrice-médiatrice culturelle au Théâtre National depuis 20 ans, diplômée de l'INSAS, passionnée d'écriture, membre du réseau d'animateurs d'ateliers d'écriture KALAME, formée par Réjane Peigny et Eva Kavian.

Informations : Théâtre National de la Fédération Wallonie-Bruxelles
Coordination Service éducatif
Boulevard Emile Jacqmain, 111-115
1000 - Bruxelles

Date : Module au choix de 2 jours de formation :

Les 16 et 17/04/2012 de 9 à 17h ou les 19 et 20 /04/2012 de 9 à 17h.

Téléphone : 02/274.23.25

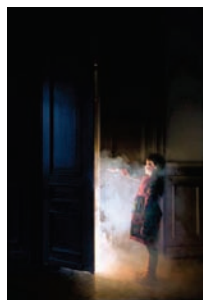
Courriel : ybertollo@theatrenational.be

Site : www.theatrenational.be

•••

Info 2

« 30 ans de compagnie : 1982-2012 »



Le Théâtre Océan Nord fondé en juillet 1982 sous le nom Théâtre du Ciel Noir, fête son trentième anniversaire !

L'occasion de mettre en avant les trois axes principaux de ces trente années : les spectacles d'Isabelle Pousseur, les ateliers menés en milieux associatifs et le soutien de premiers projets.

Les festivités ont lieu de février à mai avec la reprise de trois spectacles d'Isabelle Pousseur.

Ensuite en juin, le projet Woyzeck de Georg Büchner mis en scène par Thibaut Wenger se nourrira d'ateliers issus du quartier et d'associations et clôturera cette saison 2011/2012. L'anniversaire se poursuivra en septembre 2012 avec « les Invisibles », une



Cellule Culture-Enseignement

Boulevard Léopold II, 44 – 1080 Bruxelles - Tél : 02/413.23.54 - Fax : 02/413.23.53

www.culture-enseignement.cfwb.be

nouvelle création d'Isabelle Pousseur. Emile Maréchal achèvera cette manifestation avec « la Petite fille », une recherche sur un théâtre cinématographique mêlant quotidien et extraordinaire.

Informations : Théâtre Océan Nord
Rue Vandeweyer, 63-65
1030 - Bruxelles

Téléphone : 02/216.75.55

Coût : 10 – 7,50 euros

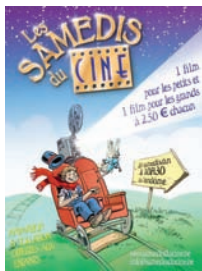
Courriel : rp@oceannord.org

Site : www.oceannord.org

•••

Info. 3

« Les Samedis du Ciné »



"Les Samedis du Ciné" réchauffe le cœur et l'esprit en favorisant, tous les quinze jours, un accès démocratique à la Culture aux petits comme aux grands, par le biais de rencontres et d'échanges autour de films au tempérament profondément engagé et humaniste. Cette équipe persévère dans son projet d'éducation citoyenne des jeunes à l'image, projet auquel elle tient tant et qui se révèle, aujourd'hui plus que jamais, indispensable dans la société médiatique et de consommation dans laquelle nous vivons. Le samedi 21 avril prochain, « Les Samedis du Ciné » fêtera la 100^e biséance des "Samedis du Ciné", depuis la relance de leur activité en 2007 par les asbl Loupiote et Clap Education au Cinéma Vendôme! Ils ont donc décidé de célébrer l'événement comme il se doit en vous réservant deux belles surprises de circonstance! Dans le cadre du week-end "Carrefours des Générations" qui se tiendra au même moment (projet supporté notamment depuis plusieurs années par la Commune d'Ixelles), les loupiots découvriront ainsi le nostalgique *La Clé des Champs* (nouveau film des réalisateurs de *Microcosmos*) avec le privilège d'inviter, pour une fois, leurs parents dans la salle qui leur est habituellement réservée... Cette séance spéciale fera une nouvelle fois honneur aux relations intergénérationnelles en permettant, exceptionnellement, l'accès des adultes dans la salle des enfants! Et pour rester dans la thématique, une séance spéciale courts métrages dédiée à l'asbl Loupiote et à ses projets itinérants d'éducation des jeunes au et par le cinéma sera proposée dans l'autre salle. A noter que cette séance spéciale qui se destine aux adolescents et aux adultes sera suivie d'un échange en présence des jeunes participants aux films avant d'être couronnée par un verre de l'amitié!

Informations : Clap Education ASBL
Rue Wéry, 23/5
1050 - Bruxelles

Date : Le 21/04/2012

Téléphone : 0496/80.19.08

Coût : 2,5 euros

Courriel : info@samedisducine.be

Site : www.samedisducine.be



Cellule Culture-Enseignement

Boulevard Léopold II, 44 – 1080 Bruxelles - Tél : 02/413.23.54 - Fax : 02/413.23.53
www.culture-enseignement.cfwb.be

•••
Info. 4

« UNI ! »



Afin de sensibiliser les enfants à l'Europe et à ses régions, la Direction générale pour la politique régionale a créé UNI!, un jeu de société totalement inédit qui peut se jouer dans un cadre tant scolaire que privé. L'objectif de cette initiative est de rendre plus lisibles les actions de l'Union européenne tendant à favoriser la cohésion de toutes les régions de l'Union européenne. Un jeu de rôle, simple et efficace UNI! se joue en groupes de minimum 2 joueurs, dès 10 ans. Chaque groupe se doit de faire progresser une région tirée au sort en relevant de nombreux défis sous forme de mimes, de dessins et de mots à deviner. Chaque défi relevé permet d'accumuler des « étoiles ».

La particularité d'UNI! est qu'il est impossible de remporter une partie si toutes les régions n'ont pas remporté un quota minimum d'étoiles. Sans grands discours, les enfants comprennent donc que l'intérêt premier de l'Europe réside dans l'essor commun de chacune de ses régions. Une approche par thèmes du développement des régions. Les défis que relèvent les groupes d'enfants se font suivant 6 thématiques qui illustrent, de manière synthétique, les principaux axes soutenus par la politique régionale européenne : *Environnement, énergie, Inventions, éducation & Social, Tourisme & Culture* et *Transport*. Chaque thème est incarné par un personnage sympathique. Le jeu où tactique, solidarité et pédagogie ne font qu'un ! Grâce à **UNI!**, l'apprentissage du fonctionnement général de l'Europe et de ses régions se fait donc par le jeu. Tout en valorisant une saine ambition, le jeu initie aux principes élémentaires de solidarité. Une abondante documentation, disponible sur le site web du jeu, sous forme de fiches et de dossiers pédagogiques permet aux enseignants qui le souhaitent, de prolonger cette expérience en heure(s) de cours.

Informations : Michel GASQUARD
Commission européenne
Direction générale de la politique régionale
Unité Information, communication et relation avec les pays tiers
Rue de la Loi, 200
1049 - Bruxelles

Téléphone : 02/299.48.51

Courriel : michel.gasquard@ec.europa.eu

Site : www.unilejeu.eu

•••
Info 5

« Le Bois du Cazier »



L'équipe du Bois du Cazier a le plaisir de vous présenter sa nouvelle offre éducative et ludique adaptée aux programmes scolaires et aux attentes des enseignants et des élèves de la 3^e maternelle aux études supérieures.

Au programme : visites guidées, découvertes, ateliers créatifs, animations, balades, démonstrations, ... autour de différentes thématiques : l'univers de la mine, l'industrie et les forges, l'immigration et la multiculturalité, le verre, les terrils et les énergies renouvelables.



Cellule Culture-Enseignement

Boulevard Léopold II, 44 – 1080 Bruxelles - Tél : 02/413.23.54 - Fax : 02/413.23.53

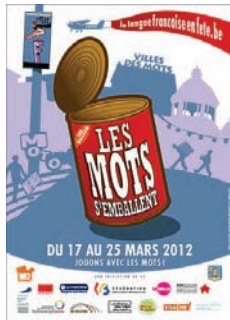
www.culture-enseignement.cfwb.be

Informations : Le Bois du Cazier
Rue du Cazier, 80
6001 - Marcinelle
Téléphone : 071/88.06.56
Courriel : info@leboisducazier.be
Site : www.leboisducazier.be

•••

Info. 6

« La Langue française en fête »



Pendant une semaine, à l'approche du printemps la langue française est à la fête !

« La langue française en fête » mobilisera petits et grands dans toute la Fédération Wallonie–Bruxelles, et à Molenbeek, la Ville des mots 2012.

Tout sera prétexte à jouer, à suspendre, à exposer, bref à donner vie aux mots. Pour cette nouvelle édition, "les mots s'emballent" et nous entraînent dans leur sillage à un rythme effréné. Des mots à "mettre en boîte", à envelopper, des mots à offrir, des mots à décliner de mille et une façons pour déballer nos idées et nos envies et emballer nos cœurs !

Depuis 1995, le Service de la langue française de la Fédération Wallonie-Bruxelles, orchestre cette campagne en collaboration avec le Conseil de la langue française et de la politique linguistique. Cette campagne d'une semaine encadre traditionnellement la journée du 20 mars, Journée internationale de la francophonie. Toutefois vu le grand nombre d'activités, le programme dépasse ce cadre temporel strict pour s'échelonner sur toute la durée du mois de mars. **Douze jeux linguistiques ont tout pour vous emballer. Jouez, votez: il y a des livres à gagner. Tous à vos claviers jusqu'au 31 mars, 10h00 !**

Informations : Ministère de la Communauté française
Boulevard Léopold II, 44 – Local 1 A 020
1080 - Bruxelles

Date : Du 17 au 25/03/2012

Téléphone : 02/413.32.74

Courriel : lalanguefrancaiseenfete@cfwb.be

Site : www.lalanguefrancaiseenfete.be/

•••

Info 7

« BIFFF – 30è anniversaire »



C'est avec un titre de circonstance que le 30è BiffF débutera le 5 avril prochain : le gothique *The raven*, de James McTeigue et avec John Cusack dans le rôle principal, imagine à quoi Edgar Allan Poe a consacré les dernières heures de son existence. Et le corbeau a été choisi pour emblème par le Festival, lequel tiendra une fois de plus séances entre les murs de Tour & Taxis. La dernière sera réservée le 17 avril à *The cabin in the wood*, un *slasher* que l'on dit aussi « bouleversifiant » que *Scream* le fut en son temps. Le BiffF vous laisse le soin d'aller vous balader sur son site web pour découvrir la totalité du programme. Trentième anniversaire oblige, on y trouve ceci dit du solide. À chaque année nouveautés et événements : 2012 sera celle de longs métrages en



Cellule Culture-Enseignement
Boulevard Léopold II, 44 – 1080 Bruxelles - Tél : 02/413.23.54 - Fax : 02/413.23.53
www.culture-enseignement.cfwb.be

3D, de courts métrages réalisés spécialement pour l'occasion par les accros du Collectiff, d'une rétrospective belge, de deux focus (Hong Kong et Danemark) et d'une bourse du cinéma. Entre autres choses. À propos d'image, signalons aussi que l'affiche de cette édition est signée Hugo Pratt ; il n'y a pas d'autre endroit sur Terre qu'au Biff où les morts s'activent toujours à la planche à dessin...

Tout ça pour dire que le fantastique reste une voie ouverte sur l'imaginaire, et un vivier de thématiques qui sont autant de sources de questionnement. Ou pas, et c'est parfois très bien aussi, dans ce festival qui, en 30 ans, a déjà proposé près de 2.300 films et vu passer des invités comme Peter Jackson, Dario Argento, Peter Fonda, Clive Barker, Ken Russell ou Alan Parker.

Informations : Peymeey Diffusion asbl
Rue de la Comtesse de Flandre, 8
1020 - Bruxelles

Date : Du 05 au 17/04/2012

Lieu : Tour et Taxi

Avenue du Port, 8

1000 - Bruxelles

Téléphone : 0900/87.900

Courriel : events@tour-taxis.com

Site : www.tourtaxis.be

