



FÉDÉRATION  
WALLONIE-BRUXELLES

**Circulaire n° 4973 du 03/09/2014**  
**Programme européen eTwinning : rencontres et formation 2014-2015,**  
**en Europe et dans la Fédération Wallonie-Bruxelles**

**Réseaux et niveaux concernés**

- Fédération Wallonie- Bruxelles
- Libre subventionné
  - libre confessionnel
  - libre non confessionnel)
- Officiel subventionné
- Niveaux :

**Type de circulaire**

- Circulaire administrative
- Circulaire informative

**Période de validité**

- A partir du 03/09/2014
- Du            au

**Documents à renvoyer**

- Oui
- Date limite :
- Voir dates figurant dans la circulaire

**Mot-clé :**

eTwinning

**Destinataires de la circulaire**

- Aux membres des services d'Inspection de l'enseignement fondamental et secondaire, spécialisé et ordinaire, organisé ou subventionné par la Fédération Wallonie-Bruxelles.
- Aux Chefs d'établissement d'enseignement fondamental ordinaire ou spécialisé organisé ou subventionné par la Fédération Wallonie-Bruxelles ;
- Aux Chefs d'établissement d'enseignement secondaire ordinaire ou spécialisé organisé ou subventionné par la Communauté française.

Pour information :

- Aux pouvoirs organisateurs ;
- Au Directeur du Centre d'autoformation et de formation continuée de la Fédération Wallonie-Bruxelles ;
- Au Directeur du Centre technique et pédagogique de la Communauté française de Frameries.

- ..

**Signataire**

Ministre / Monsieur Jean-Pierre Hubin, Administrateur général  
Administration : Administration générale de l'Enseignement et de la Recherche scientifique

**Personnes de contact**

Service ou Association : Bureau eTwinning pour la Fédération Wallonie-Bruxelles

Nom et prénom	Téléphone	Email
Cécile Gouzee	02/542 62 88	cecile.gouzee@cfwb.be

Service ou Association :

Nom et prénom	Téléphone	Email

Bruxelles, le 3 septembre 2014

Madame, Monsieur,

L'action européenne eTwinning favorise les jumelages électroniques de classes entre, au minimum, une classe au sein de la Fédération Wallonie-Bruxelles et une autre classe dans un des 32 autres pays européens participants.

Ces jumelages à distance peuvent s'opérer de manière particulièrement souple, à n'importe quel moment de l'année, pour n'importe quelle durée, et s'adapter à toutes les matières et centres d'intérêt, de l'immersion linguistique aux matières culturelles, scientifiques; en passant par la sensibilisation à la citoyenneté européenne etc.

Le portail européen en 25 langues, gratuit et sécurisé, offre des outils de recherche de partenaires (pour les échanges virtuels eTwinning ou les échanges d'"Erasmus+") et des espaces virtuels pour gérer en ligne les projets entre plus de 33 pays en Europe.

Le mois de septembre verra également le lancement du dispositif "eTwinning Belgica". Le portail européen s'ouvrira à la possibilité d'échanges entre classes d'un même pays. Il sera donc possible de nouer des partenariats virtuels entre les 3 Communautés de Belgique. Nul doute que cela intéressera particulièrement les écoles en immersion.

Des formations et séminaires de contact sont organisés gratuitement en Belgique et à l'étranger.

Dans la Fédération Wallonie-Bruxelles en 2014:

Vous pouvez obtenir une formation sur mesure, pour un minimum de 15 participants, en contactant [etwinning@cfwb.be](mailto:etwinning@cfwb.be).

Sont également organisées les séances décentralisées suivantes :

Mercredi 24 septembre : de 13h30 (accueil) à 16h30 : « Action eTwinning, c'est la rentrée ». Des témoignages, des démos, la découverte du portail européen sur portable (à apporter).

Où ? Europe Direct-Hainaut - Hainaut Développement, Salle Pol Rysman, Boulevard Initialis 22 à 7000 Mons

Mercredi 15 octobre : Rencontres au stand "mobilité européenne"

Où ? Au Salon de l'Education à "Charleroi Expo"

Mercredi 19 novembre : de 13h00 (accueil) à 16h: formation eTwinning pour débutants, sur portable (à apporter).

Où ? A l'Agence AEF-Europe, chaussée de Charleroi 111 à 1060 Bruxelles

Mercredi 3 décembre : de 13h00 (accueil) à 16h30 : Formation eTwinning sur ordinateur

Où ? A l'Espace Formation Anaitis, Quai du Roi Albert, 16 A - 4020 Liège

En Europe en 2014 et 2015 :

La langue de travail est l'anglais, sauf exception. En deux jours et demi, les participants peuvent trouver des partenaires, échanger sur les thèmes donnés, construire un projet, se former à l'utilisation pédagogiques des T.I.C et se familiariser avec les outils du portail européen.

Paris (France) : du vendredi 14 au dimanche 16 novembre 2014.

2 places disponibles. Candidatures avant le 30 septembre.

Pour enseignants du secondaire, sur le thème : « 450th Shakespeare's birthday »

Leuven (Belgique) : du vendredi 14 au dimanche 16 novembre 2014

3 places disponibles. Candidatures avant le 30 septembre.

Pour instituteurs/trices. (Participants des 3 Communautés de Belgique, d'Allemagne, de France, de Bulgarie, de République tchèque, de Grèce, de Pologne et de Suède.)

Rome (Italie) : du jeudi 27 au samedi 29 novembre

Rencontre eTwinning annuelle

2 places disponibles. Candidatures avant le 15 octobre.

Réservées aux enseignants et chefs d'établissement débutants dans eTwinning, sur le thème "Opening up Education- innovation in Teaching and Learning"

Stockholm (Suède) : 12 au 14 mars 2015

5 places disponibles. Candidatures avant le 30 novembre 2014.

Pour enseignants du secondaire.

Participants du Benelux (3 Communautés de Belgique) et des pays nordiques.

Amsterdam (location à confirmer) (Pays-Bas): 19 au 21 mars 2015

5 places disponibles. Candidatures avant le 30 novembre 2014.

Pour enseignants du secondaire.

Participants des 3 Communautés de Belgique, d'Allemagne, de France, de Grande-Bretagne, du Luxembourg, des Pays-Bas.

Les renseignements sur comment poser sa candidature sont téléchargeables et consultables sur le site [www.enseignement.be/etwinning](http://www.enseignement.be/etwinning)

Pour toute information complémentaire, vous pouvez contacter :

Cécile GOUZEE, coordinatrice du projet:

Bureau d'Assistance eTwinning pour la Fédération Wallonie-Bruxelles

Agence Education Formation - Europe

111 Chaussée de Charleroi à 1060 Bruxelles

Courriel : [cecile.gouzee@cfwb.be](mailto:cecile.gouzee@cfwb.be) - tél.: +32 (0)2 542 62 88

Site : [www.enseignement.be/etwinning](http://www.enseignement.be/etwinning)

Je vous remercie pour votre collaboration.

L'Administrateur général,  
Jean-Pierre Hubin

Signature de l'auteur

eTwinning vient du mot anglais « twinning » : jumelage.

L'action eTwinning aide les enseignants à mettre sur pied des échanges à distance, à l'aide des Technologies de l'Information et de la Communication (TIC), entre, au minimum, une classe d'ici et une autre classe d'un des 31 autres pays participants, dans l'enseignement maternel, primaire et secondaire.



## Comment ?

Le portail européen, [www.etwinning.net](http://www.etwinning.net), offre toutes les informations, idées, conseils pédagogiques et outils utiles pour préparer et réaliser un partenariat.

Le portail de la Communauté française, [www.enseignement.be/etwinning](http://www.enseignement.be/etwinning), est complémentaire.

Des journées d'échanges, séminaires, formations, animations et prix eTwinning, soutiennent et valorisent les réalisations des enseignants et des élèves, en Communauté française comme au plan européen.

## Quels projets ?

- ★ Découvrir la vie quotidienne des enfants en Grèce, leur présenter des sites de Wallonie et construire un blog commun ;
- ★ partager les observations d'une éclipse de lune avec de jeunes portugais ;
- ★ écrire un « journal des bonnes nouvelles », en son et en image, avec des envoyés spéciaux italiens ;
- ★ imaginer une maison écologique avec des jeunes danois ;
- ★ débattre de la citoyenneté avec des maltais ;
- ★ apprendre le français à des correspondants espagnols ou l'anglais avec de jeunes tchèques.

Les thèmes potentiels sont infinis et les modalités du projet, adaptables en fonction des besoins et réalités de chaque classe participante.



## Par qui ?

### Les enseignants :

Les échanges peuvent être mis sur pied à l'initiative d'un ou de plusieurs enseignants, personnes ressources ou chef d'établissement à travers n'importe quel thème ou discipline, à n'importe quel moment de l'année, pour n'importe quelle durée.

### Les établissements :

Sont concernés, tous les établissements de l'enseignement obligatoire, fondamental et secondaire (âge des élèves, à titre indicatif : de 3 à 19 ans), organisé ou subventionné par la Communauté française (tous réseaux, niveaux, types et formes d'enseignement).

### Les pays participants à eTwinning :

Pays de l'Union européenne  
+ Croatie, Islande, Norvège, Suisse et Turquie



## Pour faire quoi ?

- ☆ réaliser, avec ses élèves, un projet européen interculturel, grâce à l'utilisation pédagogique des TIC ;
- ☆ compléter l'apprentissage linguistique par des échanges avec des élèves d'autres pays ;
- ☆ préparer, conduire ou prolonger d'autres expériences internationales : échanges à distance ou séjours à l'étranger, individuels ou collectifs (projets Comenius ou Leonardo, jumelages de villes, voyages scolaires, échanges culturels et linguistiques, etc.).



## Pourquoi ?

A travers l'action eTwinning, l'Union européenne veut contribuer au modèle européen de société multilingue et interculturelle et donner une dimension européenne à l'éducation, à travers des projets menés conjointement par des élèves de nationalités différentes.

eTwinning fait partie de Comenius, le programme de l'Union européenne pour l'enseignement scolaire.

Avec le soutien de :



DG Éducation et culture

Programme pour l'éducation et la formation tout au long de la vie

## Contact

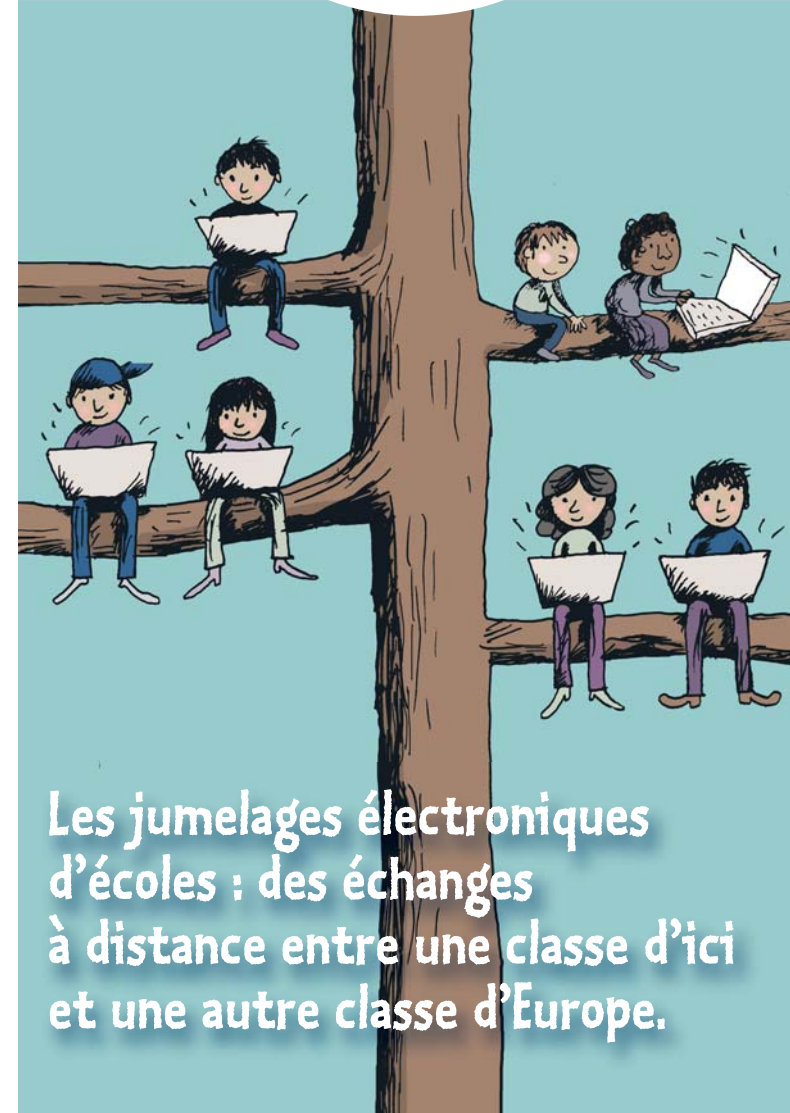
Bureau d'Assistance eTwinning  
pour la Communauté française de Belgique.  
Cécile GOUZEE - [cecile.gouzee@cfwb.be](mailto:cecile.gouzee@cfwb.be)  
Tél. : +32 (0)2 542 62 88  
[www.enseignement.be/etwinning](http://www.enseignement.be/etwinning)  
Portail européen : [www.etwinning.net](http://www.etwinning.net)

## Adresse :

Agence francophone pour l'éducation et la formation tout au long de la vie (AEF-Europe)  
Chaussée de Charleroi 111  
1060 Bruxelles - [www.aef-europe.be](http://www.aef-europe.be)



Editeur responsable : Albert Renard, Directeur AEF-Europe  
Chaussée de Charleroi 111, 1060 Bruxelles



Les jumelages électroniques  
d'écoles : des échanges  
à distance entre une classe d'ici  
et une autre classe d'Europe.